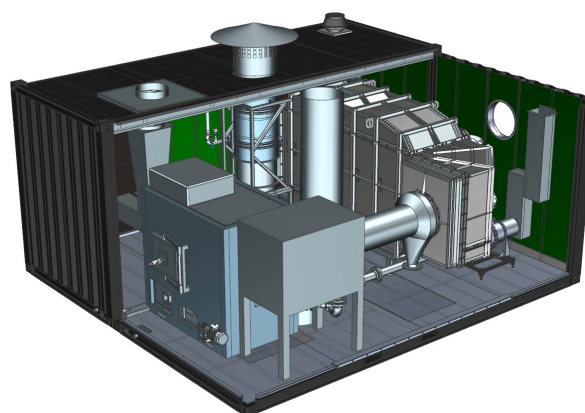


Technische Daten *

Elektrische Bruttoleistung [kW]	50
Elektrische Nettoleistung [kW]	40
Elektrischer Eigenbedarf [kW]	< 10
Feuerungswärmeleistung [kW]	350
Vorlauf-/ Rücklauftemperaturen [°C]	90/70 oder 80/60 **
Bezugstemperatur Rauchgas [°C]	150

Abmessungen und Anschlüsse

Dimensionen	2 Stk. 20' Container **
Fundamentlast	≤ 20 t
Schnittstelle Heizungssystem	min. DN40
Spannung / Frequenz	400 VAC / 50 Hz
Kommunikation	2Mbit/s Internetverbindung



Brennstoff

Naturbelassene, holzartige Biomasse
 Körnung: P16 - P45** (nach DIN EN ISO 17225-1:2014)
 Maximaler Wassergehalt: 50 %
 Maximaler Aschegehalt: 2 %

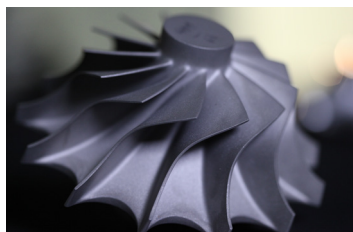
Leistungsbedarf in Abhängigkeit des Wassergehalts *

	Wassergehalt [%]	10	20	35	50
Heizwert [kWh/kg]		4,5	4	3	2,2
Brennstoffverbrauch [kg/h]		51	59	83	131
Brennstoffleistung [kW]		230	236	249	282
Thermisch nutzbare Leistung [kW]		110	114	126	149
Elektrischer Bruttowirkungsgrad [%]		21,8	21,2	20,1	17,8
Elektrischer Nettowirkungsgrad [%]		17,4	16,9	16,1	14,2
Thermischer Wirkungsgrad [%]		47,9	48,3	50,6	52,9
Gesamtwirkungsgrad [%]		69,7	69,5	70,7	70,7

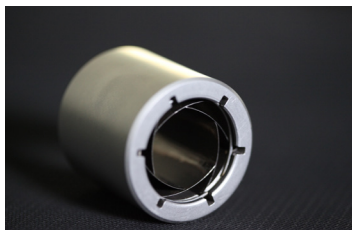
Kernelemente der Mikrogasturbine



1. Verdichterrad



2. Turbinenrad



3. Luftlager



4. Powerhead

Eingehaltene Emissionsgrenzwerte ***

Gesamtstaub	< 20 mg/m ³
Kohlenstoffmonoxid	< 400 mg/m ³
Schall	65 dB(A) in 10 m

* Bei folgenden Rahmenbedingungen:
 Umgebungstemperatur: 15 °C.
 Luftfeuchtigkeit: 80%.
 Höhe über dem Meeresspiegel: Normalhöhennull.

** Kundenspezifisch anpassbar.

*** gemäß 1. BImSchV, TA-Luft und TA-Lärm.
 Bezugssauerstoffgehalt 13%.

Technische Änderungen vorbehalten.